



521.212.052

**LEGENDA:**

- proj. kanalizacja sanitarna
- proj. kanał tłoczny
- proj. przyłącza ks.
- proj. wodociąg HDPE Ø 125/11,4mm
- istn. wodociąg
- proj. przyłącze wody do przepompowni
- istn. kabel telekomunikacyjny
- istn. kabel energetyczny
- proj. kabel energetyczny
- istn. gazociąg
- istn. granice działek
- istn. granice działek w kanale sanitarnym
- proj. przewiót na kanale sanitarnym
- proj. przewiót na przyłączu ks.

**PO**  
Proj. rury ochronne:

- dla kabli w osłonie PEHD Ø 100mm na każdym przewodzie
- dla kabli w osłonie PEHD Ø 100mm na każdym przewodzie
- dla kabli w osłonie PEHD Ø 100mm na każdym przewodzie

Wt. kł. ewid. 11/08  
Nr rejestru widzialka 2008-10-10  
Baza zarejestrowania  
Uwagi:

Nie wyklucza się istnienia w terenie innych obiektów, które nie były objęte niniejszym projektem lub o których istnieniu nie wiadomo.

STAROSTWO POWIATOWE W CZĘSTOCHOWIE  
POWIATOWY OŚRODEK DOKUMENTACJI, GEODEZYJNEJ I KARTOGRAFICZNEJ  
Reprodukcja z zachowaniem całości i nazewnictwa niniejszego dokumentu wymaga zgłoszenia o 14 dniem przed dniem wydruku i kartograficznego (Dz.U. Nr 30, poz. 183 z późniejszymi zmianami)

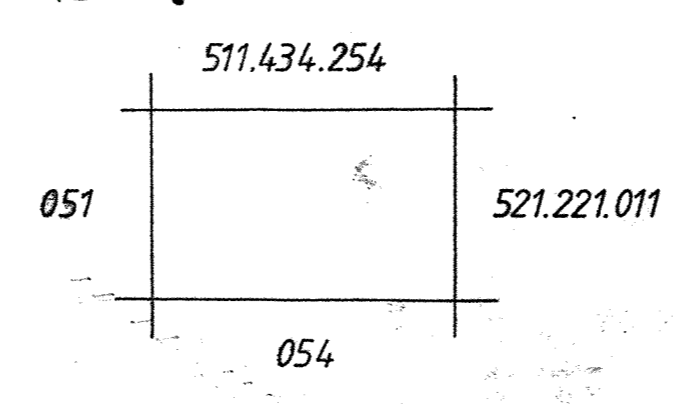
STAROSTA CZĘSTOCHOWSKI  
Przebieg: Ośrodek Dokumentacji Geodezyjnej i Kartograficznej  
Właściciel: Starostwo Powiatowe w Częstochowie  
Data wydruku: 2008-10-10  
Miejscowość: Częstochowa

Mapa do celów projektowych  
pow. częstochowski  
Gm. Konopiska  
Obsz. Jamki działka 419, 623  
sekcja mapy : 521.212.052  
skala 1 : 1000  
granice działek określone graficznie z mapy ewidencyjnej

USŁUGI GEODEZYJNE  
"POMIAR" Jarosław Kropiuk  
42-141 Przechyła 20  
tel. 034 319 10 15  
NIP 874-142-00-38, ICS 151810030

**ADNICZA**  
1991 przez  
RAWNIONYCH  
UDEŁ mgr inż. Marka GONERĘ

Nakładki Tematyczne	
Sytuacji powierzchniowej	S
Rzeźby terenu	W
Uzbrojenia terenu	U
Osnowy	G



Przedsiębiorstwo Wiatroszawce "SONDA"		Skala: 1:1000	
ul. Nadbrzeźna 37/38 lok. 12, 42-200 Częstochowa tel. fax 034 360-14-04, tel. 324-86-81, e-mail: pws@sonda.com.pl		rys. nr 3	
nazwa projektu:	PROJ. BUD. KANALIZACJI SANITARNEJ GRAWITACYJNEJ I TŁOCZNEJ WRAZ Z PRZYŁĄCZAMI, SIĘDMU PRZEPOMPOWNI ŚCIEKÓW WRAZ Z NIEZBEDNĄ INFRASTRUKTURĄ TOWARZYSZĄCĄ W M. JAMKI, KOWALE Gm. KONOPISKA.		
nazwa rysunku:	PLAN ZAGOSPODAROWANIA TERENU (MAPA SYT-WYS)		
projektował:	mgr inż. Barbara NOSOL Nr Upr. UAM VIII/7342/14/93		
opracował:	mgr inż. Katarzyna DUDEK-MROWIEC Upr. w specjalności inżynierskiej SLK/0714/POOS/05		
opracował:	inż. Jacek DZIERGOR mgr inż. Przemysław GAWRON inż. Monika URBANIKA mgr inż. Joanna KULCZOWSKA		
		Data opracowania: 2008r.	

521.212.052