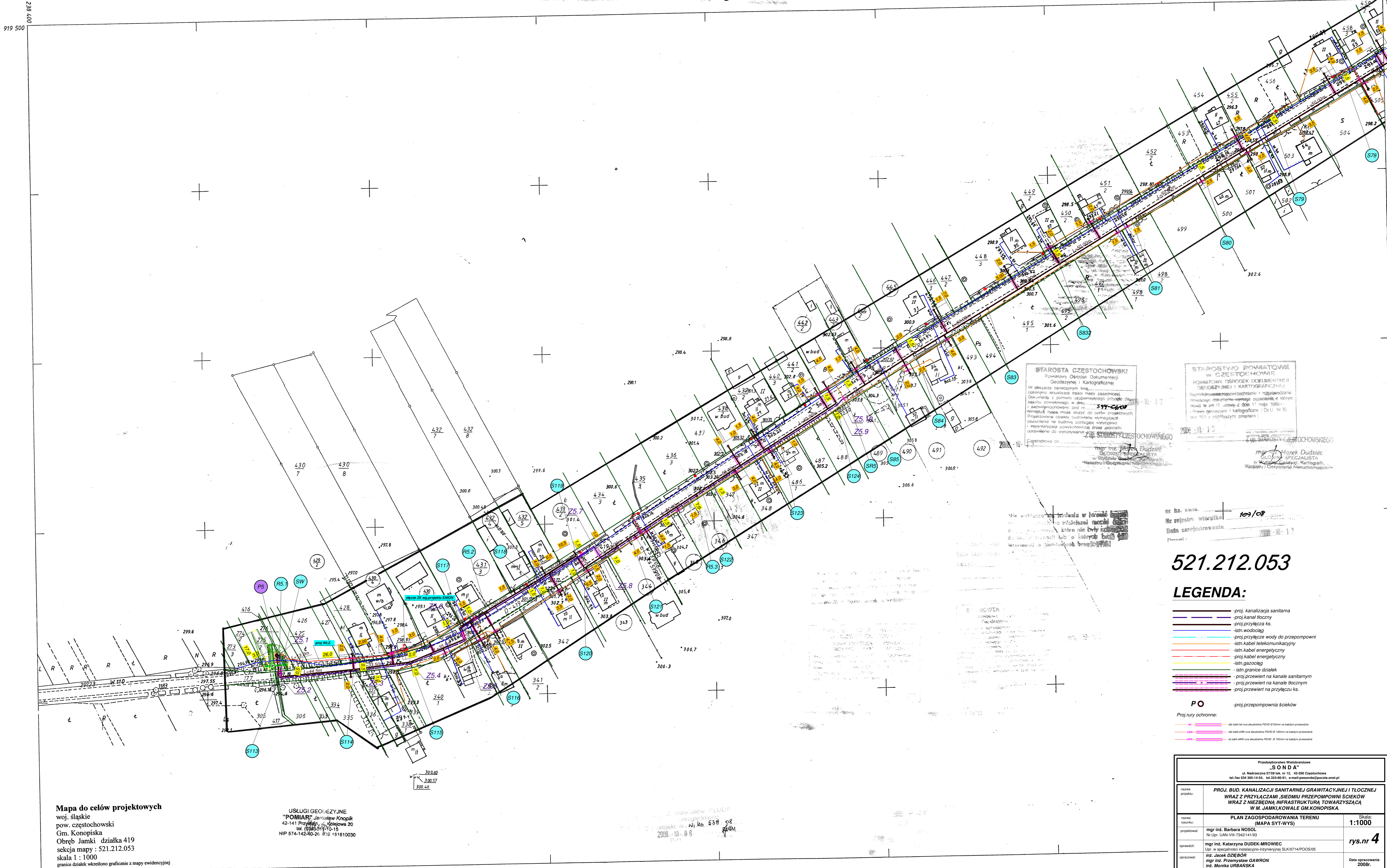


Gm. KONOPISKA woj. częstochowskie



STAROSTA CZĘSTOCHOWSKI
Powiatowy Ośrodek Dokumentacji
Geodezyjnej i Kartograficznej
W obszarze opracowywanym przez
zobowiązany jest do zapewnienia
dokładności i poprawy technicznej danych
zobowiązany jest do zapewnienia
dokładności i poprawy technicznej danych
zobowiązany jest do zapewnienia
dokładności i poprawy technicznej danych

STAROSTWO POWIATOWE
w CZĘSTOCHOWIE
SŁUŻBA GEODEZYJNA I KARTOGRAFICZNA
W obszarze opracowywanym przez
zobowiązany jest do zapewnienia
dokładności i poprawy technicznej danych
zobowiązany jest do zapewnienia
dokładności i poprawy technicznej danych
zobowiązany jest do zapewnienia
dokładności i poprawy technicznej danych

521.212.053

LEGENDA:

- proj. kanalizacja sanitarna
- proj. kanał ilociczny
- proj. przyłącza ks.
- istn. wodociąg
- proj. przyłącze wody do przepompowni
- istn. kabel telekomunikacyjny
- proj. kabel energetyczny
- istn. kabel energetyczny
- istn. gazociąg
- istn. granice działek
- proj. przewiót na kanale sanitarnym
- proj. przewiót na kanale ilocicznym
- proj. przewiót na przyłączu ks.
- PO** — proj. przepompownia ścieków

Mapa do celów projektowych
woj. śląskie
pow. częstochowski
Gm. Konopiska
Obręb Jamki działka 419
sekcja mapy : 521.212.053
skala 1 : 1000
granice działek określono graficznie z mapy ewidencyjnej

USŁUGI GEODEZYJNE
"POMIAR" Jerzy Knapik
42-141 Przybyły, ul. Kolejowa 20
tel. (034) 341410-15
NIP 574-142-40-26 KRS 151810030

projekt nr. Ks. Ko. 538 o8
2008-10-06

MAPA ZASADNICZA

Nakładki Tematyczne
Sytuacji powierzchniowej | S

521.212.053